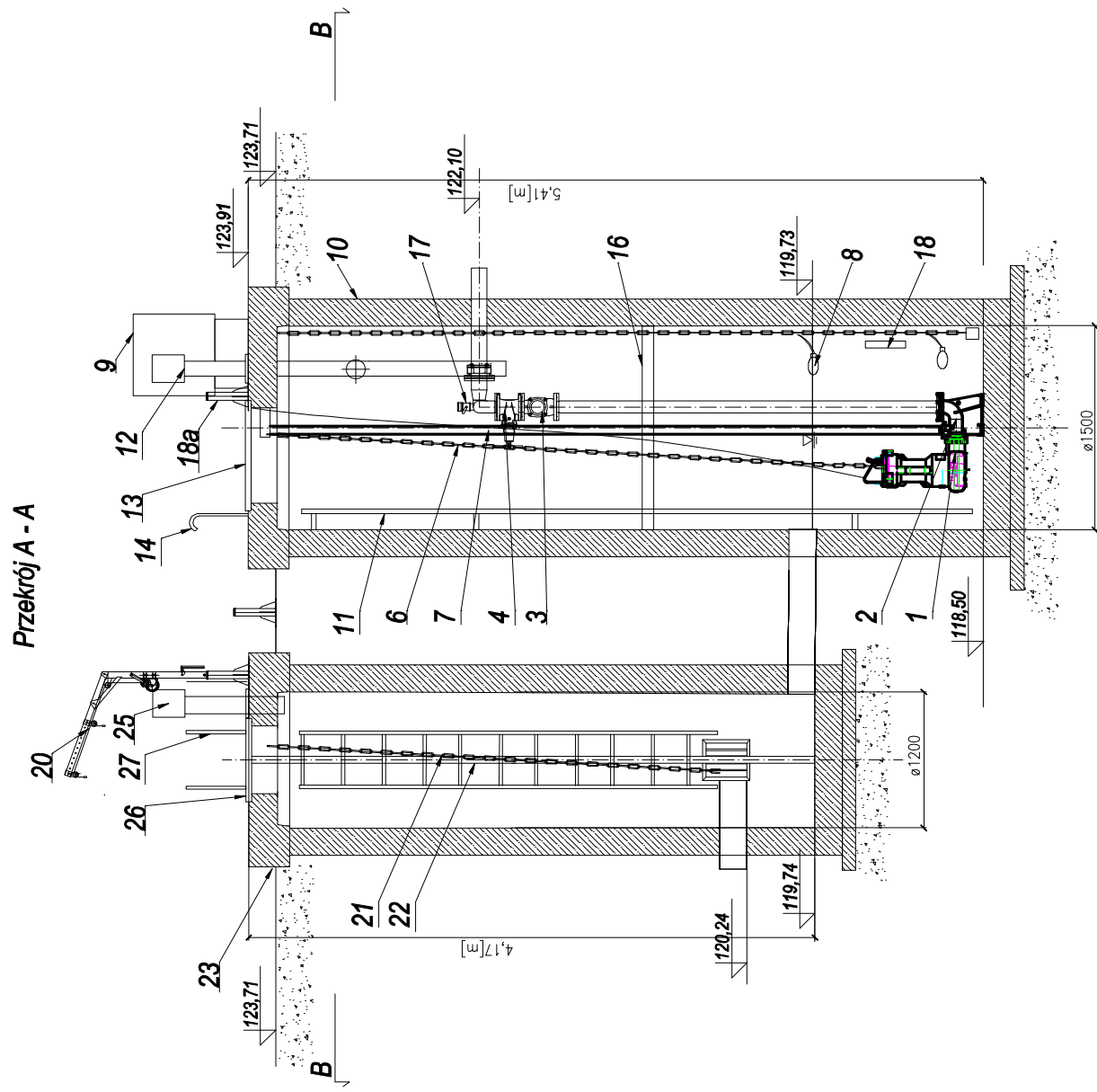
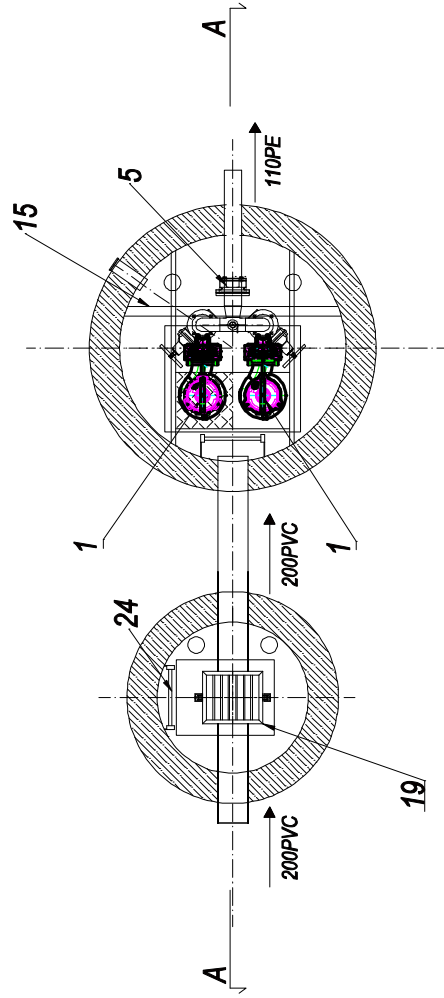


Schemat przepompowni ścieków P-3 Skarszew



Przekrój B - B




Tab. Zestawienie elementów przepompowni

L.p.	Urządzenie/armatura	Ilość
1	Pompa zasilająca ARX F080-220/024F2USG - 140 2,4kW	2
2	Kolano stopowe DN80	2
3	Zawór zwrotny kulowy DN80	2
4	Zasuwa kłrowa DN80	2
5	Złączka RK DN100	1
6	Łańcuch	3
7	Prowadnice rurowe	4
8	Wyłącznik pływakowy	2
9	Szafa sterująca	1
10	Zbiornik przepompowni Ø1500 H=5,41m polimerobeton	1
11	Drabina, stal nierdzewna 1.4301	1
12	Wentylacja PVC	2
13	Właz mroziłazowy, stal nierdzewna 1.4301	1
14	Poręcz, stal nierdzewna 1.4301	1
15	Belka sporcza, stal nierdzewna	1
16	Podest, rama stal nierdzewna 1.4301, wypeł. klatka GFK	1
17	Nasada strażacka T-52	1
18	Sonda hydrostatyczna	1
18a	Stopa do żurawika o udźwigu 250kg ocymk	1

Tab. Zestawienie elementów kraty kosztowa

L.p.	Urządzenie/armatura	Ilość
19	Kratę koszarowa	1
20	Żurawik o udźwigu 250kg OCYNK	1
21	Łańcuch	1
22	Prowadnice rurowe	2
23	Zbiornik przepompowni Ø1200 H=4,17m kregi betonowe	1
24	Drabina, stal nierdzewna 1.4301	1
25	Wentylacja PVC	2
26	Właz mrozitazowy, stal nierdzewna 1.4301	1
27	Poręcz, stal nierdzewna 1.4301	1

 Zakład Projektowo-Wykonawczy ZPR PROBUD				KALISZ Al.Wolności 12 E-mail: zpu_probud@onet.pl tel. (62) 7643160			
specjalność	imie i nazwisko		nr upr.	podpis			
Inst. sanit.	Projektant: Andrzej Błaszczyński		UAN 7342/66/93				
	Asystent projektanta: Agnieszka Grzybowska						

TREŚĆ Schemat przepompowni ścieków P-2		STADIUM P.T.
OBIEKT Modernizacja kanalizacji sanitarnej oraz czterech przepompowni		SKALA 1:50
BRANŻA Sanitarna		DATA 05.23.r.
ADRES KOKANIN, SKARSEWEK, SKARSEW gm. Żelazków		NR RISUNKU 19